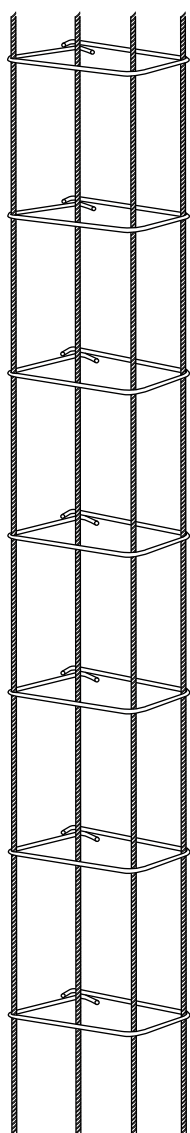


# CASTILLO ELECTROSOLDADO

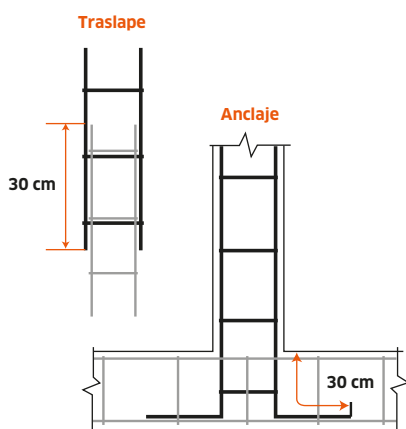
Los castillos electrosoldados son estructuras que se fabrican con varillas longitudinales corrugadas grado 60 y por estribos lisos grado 50, todos laminados en frío.



Marca de identificación DA60

Separación entre estribos 15.8 cm

El Castillo Electrosoldado Deacero se puede cortar y traslapar para adaptarse a cualquier tamaño del elemento que se requiera reforzar.



## USOS

Armado de castillos y dalas • Confinación de muros • Refuerzo en losas

## CARACTERÍSTICAS

Marcado de identificación DA60 • En cumplimiento de normas para muros confinados • Fácil corte a tamaño requerido

## VENTAJAS

Ahorro de 50% en el costo de materiales contra la varilla tradicional • Reducción de 70% del tiempo de armado contra castillos típicos

## ESPECIFICACIONES DEL CASTILLO

Resistencia mínima a la tensión Grado 60	7,000 kg/cm <sup>2</sup>
Resistencia mínima a la tensión Grado 50	5,700 kg/cm <sup>2</sup>
Alargamiento mínimo a la ruptura Grado 50	6% en 10 Ø
Alargamiento mínimo a la ruptura Grado 60	5% en 10 Ø

Clave	Diseño	Presentación	Calibre	Largo m
717	15 x 15 - 4	Hojas	1/4	6.0
714	15 x 20 - 4	Hojas	1/4	6.0
719	15 x 25 - 4	Hojas	1/4	6.0
715	15 x 30 - 4	Hojas	1/4	6.0
720	12 x 12 - 4	Hojas	1/4	6.0
716	12 x 20 - 4	Hojas	1/4	6.0
721	12 x 12 - 3	Hojas	1/4	6.0
701	15 x 15 - 4	Doblado	1/4	6.0
702	15 x 20 - 4	Doblado	1/4	6.0
703	15 x 25 - 4	Doblado	1/4	6.0
704	15 x 30 - 4	Doblado	1/4	6.0
705	12 x 12 - 4	Doblado	1/4	6.0
706	12 x 20 - 4	Doblado	1/4	6.0
707	12 x 12 - 3	Doblado	1/4	6.0

**NORMAS DE FABRICACIÓN** NMX-B-72 | B-253

Para comprar este producto llama al  
**01 800 831 5700**

ventas@deacero.com

deacero.com

**DEACERO**<sup>®</sup>